

LEGENDA MÍSTNOSTI:

Č.M.	ÚČEL MÍSTNOSTI	PL(m²)	SV(m)	PODLAHA	STROP
001	CHODBA + SCHODIŠTĚ	3,38	2,23	CIHELNA	CIHELNA KLENBA
002	SKLEPNÍ PROSTOR	7,59	0,9-1,9	CIHELNA	CIHELNA KLENBA

LEGENDA MÍSTNOSTI:

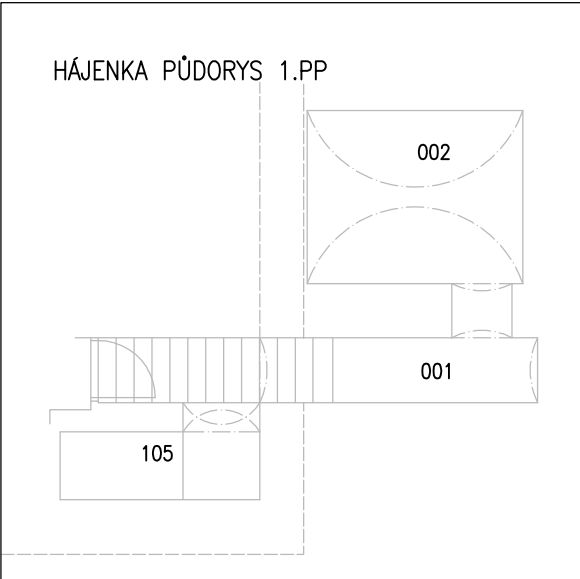
Č.M.	ÚČEL MÍSTNOSTI	PL(m²)	SV(m)	PODLAHA	STROP
101	VSTUPNÍ HALA + SCHODIŠTĚ	17,35	2,86	KERAMICKÁ DLAŽBA	OMITKA
102	KOUPELNA	3,21	3,10	KERAMICKÁ DLAŽBA	OMITKA
103	WC	1,27	2,19	KERAMICKÁ DLAŽBA	OMITKA
104	WC	1,19	2,20	KERAMICKÁ DLAŽBA	OMITKA
105	VSTUP DO SKLEPA	4,92	---	CIHELNA	KLENBA
106	POKOJ	13,87	2,83	PVC	OMITKA
107	CHODBA	6,39	2,1-2,9	PVC	KLENBA - OMITKA
108	POKOJ	14,08	2,90	PVC	OMITKA
109	KUCHYŇKA	10,65	2,94	PVC	OMITKA
110	POKOJ	18,69	2,86	PVC	OMITKA
111	ZADVĚŘÍ	2,70	---	KERAMICKÁ DLAŽBA	OMITKA

LEGENDA MÍSTNOSTI:

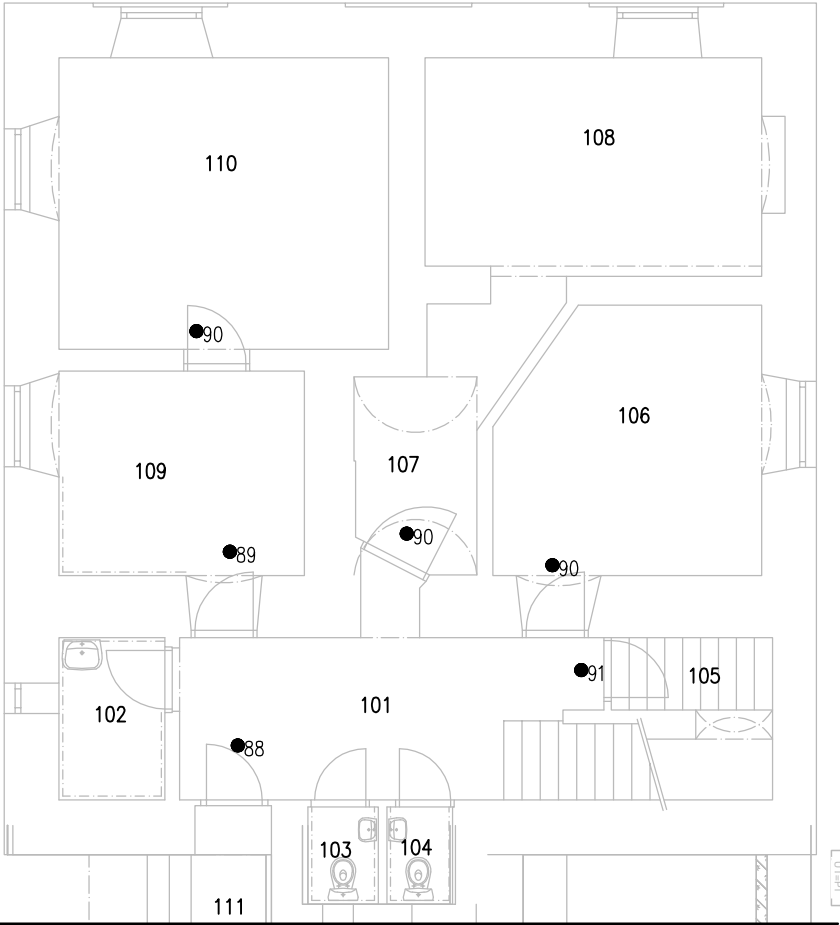
Č.M.	ÚČEL MÍSTNOSTI	PL(m²)	SV(m)	PODLAHA	STROP
201	CHODBA	20,46	2,66-3,57	PVC	OMITKA
202	KOUPELNA	3,33	2,65	KERAMICKÁ DLAŽBA	OMITKA
203	WC	1,22	2,29	KERAMICKÁ DLAŽBA	OMITKA
204	WC	1,25	2,29	KERAMICKÁ DLAŽBA	OMITKA
205	VSTUP NA PŮDU	3,40	---	PVC	OMITKA
206	POKOJ	14,56	3,60	PVC	OMITKA
207	POKOJ	14,21	3,57	PVC	OMITKA
208	POKOJ	19,69	3,57	PVC	OMITKA
209	OKLADOVÁ KOMORA	2,43	3,57	PVC	OMITKA
210	POKOJ	11,64	3,56	PVC	OMITKA

LEGENDA MÍSTNOSTI:

Č.M.	ÚČEL MÍSTNOSTI	PL(m²)	SV(m)	PODLAHA	STROP
301	PŮDNÍ PROSTOR	115,84	---	DŘEVĚNÁ S NÁSTŘEM	KROV



HÁJENKA PŮDORYS 1.NP



HÁJENKA

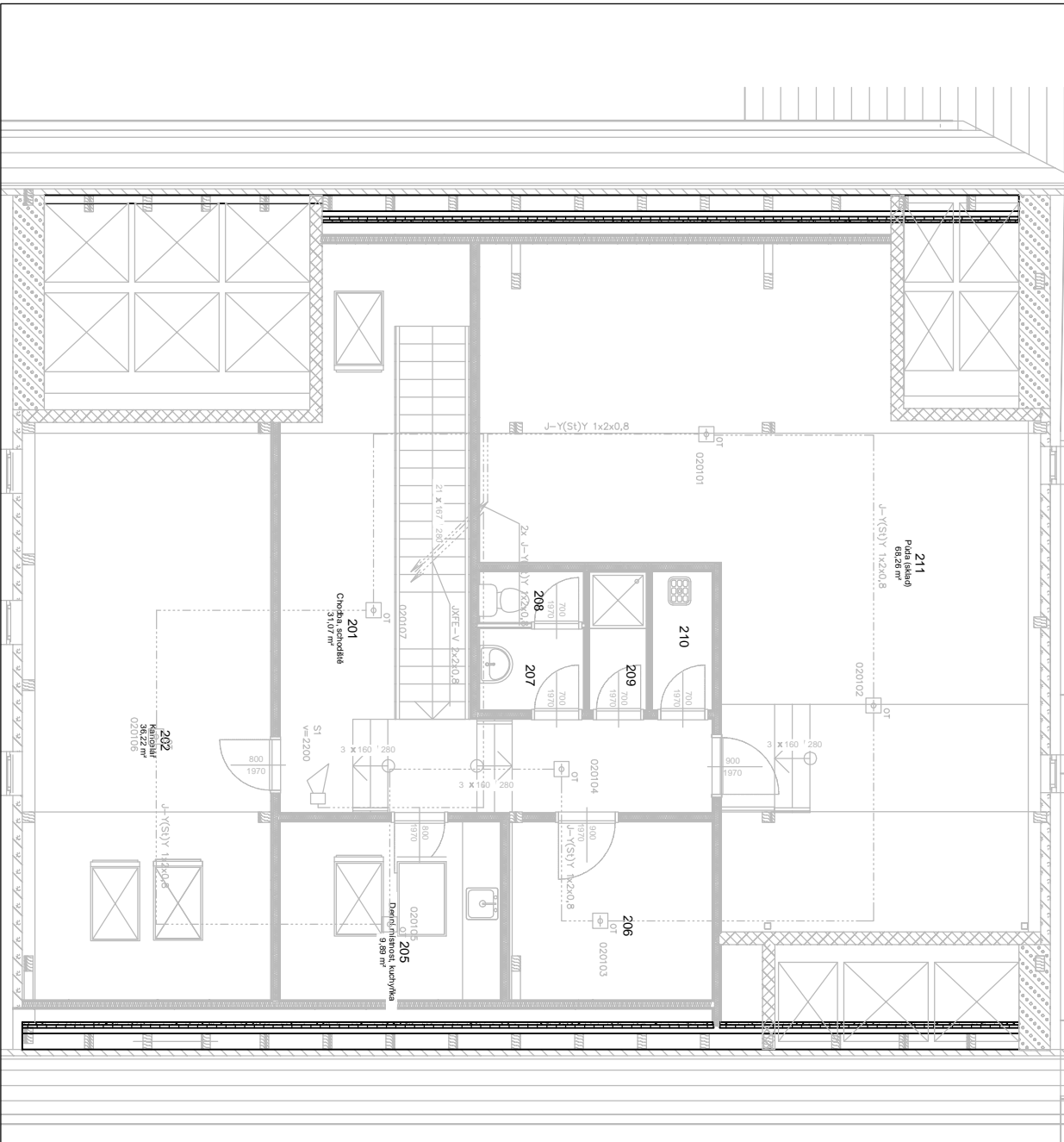
STODOLA

LEGENDA:

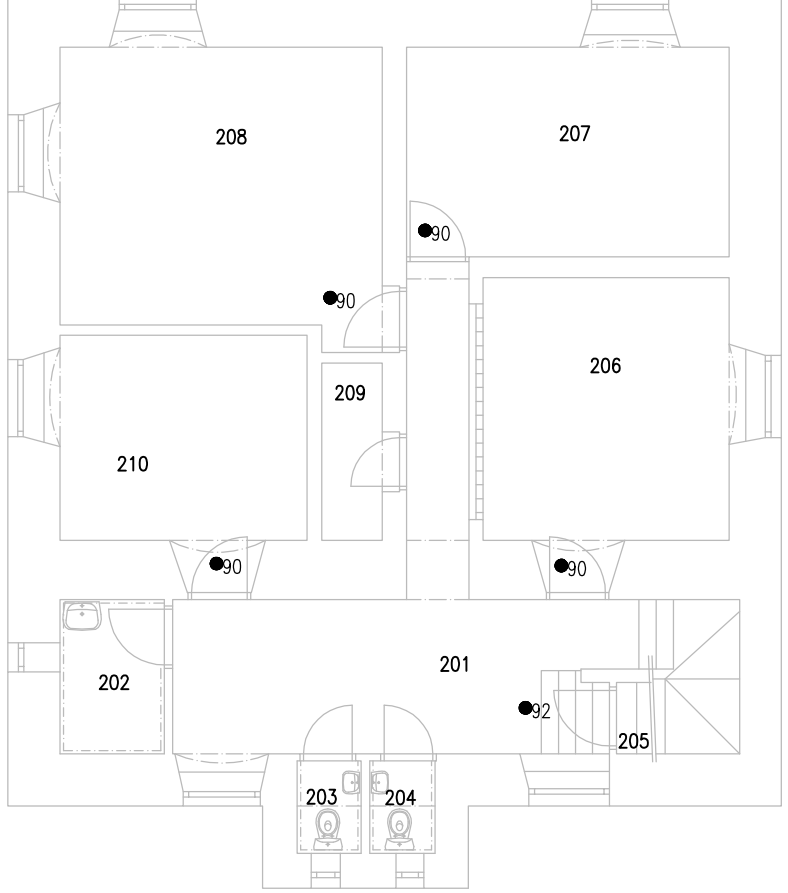
- 46 – ČÍSLO ZÁMKU DLE TABULKY TECHNICKÉ SPECIFIKACE GENERÁLNÍ KLÍČE

DOPLNĚNÍ SAMOZAVÍRAČE

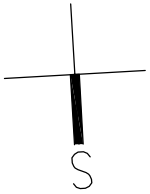
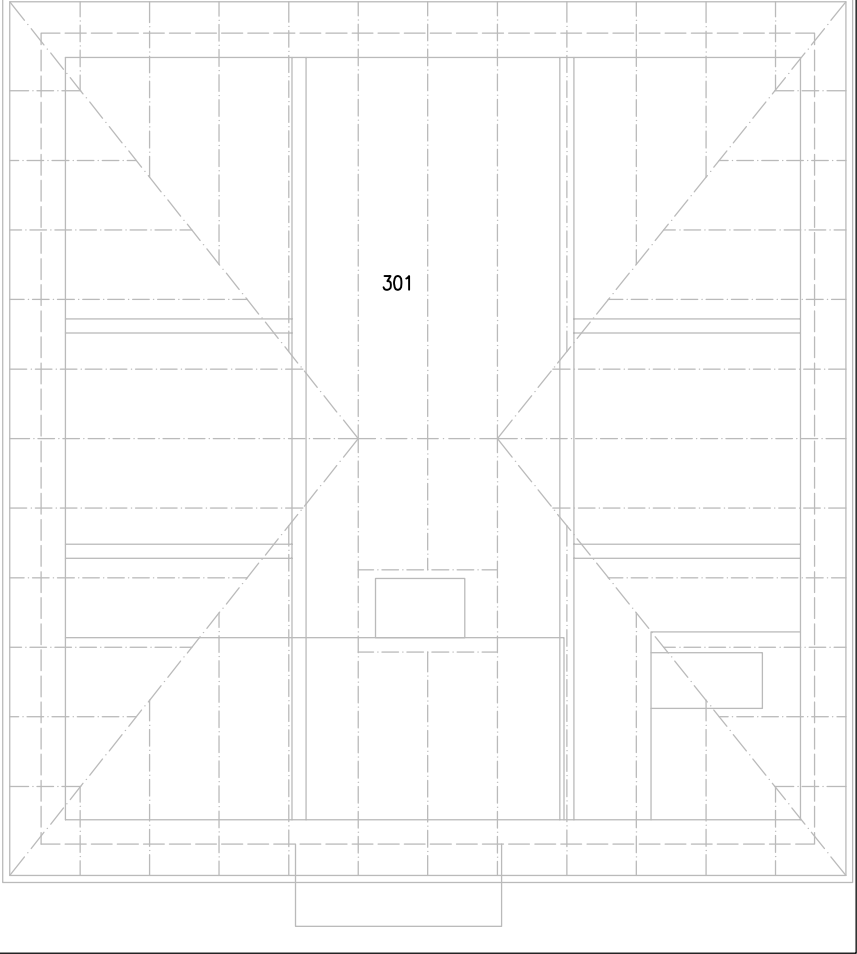
HRANICE POŽÁRNÍHO ÚSEKU



HÁJENKA PŮDORYS 2.NP



HÁJENKA PŮDORYS PŮDY



		RAZÍTKO ZPRACOVATELE PD	
PROJEKTANT		Ing. Marek Hrabal	
ZODPOVĚDNÝ PROJEKTANT		Ing. Václav Morava	
INVESTOR:		DPS SOKOLNICE, P.O., ZÁMEČKA 57, SOKOLNICE	
MÍSTO STAVBY:		K.Ú. SOKOLNICE, P.Č. 378	
ČÁST:		D.1.1 Architektonicko- stavební řešení	
STAVBA:		DOPROACOVÁNÍ NAPOJENÍ EPS DOMOVA PRO SENIORY SOKOLNICE NA CENTRÁLNÍ PULT HZS	
NÁZEV VÝKRESU:		PŮDORYS 1.NP- HÁJENKA, STODOLA	
		1:100	D.1.1.16